



Έρευνα Μελών ΕΒΕΑ 2020



The pulse of society

Η ΛΟΓΙΚΗ ΤΗΣ ΕΡΕΥΝΑΣ

Η συνεχιζόμενη πανδημία έχει πλήξει την οικονομική δραστηριότητα στη χώρα μας, δημιουργώντας προβλήματα σε επιχειρήσεις και νοικοκυριά.



**Το ΕΒΕΑ,
φορέας έκφρασης των επιχειρήσεων της Αττικής,
επιθυμεί να γνωρίζει το μέγεθος του προβλήματος
που προκαλεί η πανδημία στα μέλη του,
καθώς και τις εκτιμήσεις τους
για τα μέτρα στήριξης της Πολιτείας.**

Η ΤΑΥΤΟΤΗΤΑ ΤΗΣ ΕΡΕΥΝΑΣ

ΕΤΑΙΡΕΙΑ:	alco ΑΡ. ΜΗΤΡΩΟΥ Ε.Σ.Ρ. 12
ΕΝΤΟΛΕΑΣ:	ΕΒΕΑ
ΤΥΠΟΣ:	ΠΟΣΟΤΙΚΗ (ΤΗΛΕΦΩΝΙΚΕΣ ΣΥΝΕΝΤΕΥΞΕΙΣ)
ΔΕΙΓΜΑ:	400 ΕΠΙΧΕΙΡΗΣΕΙΣ – ΜΕΛΗ ΤΟΥ ΕΒΕΑ (204 ΣΤΟ ΕΜΠΟΡΙΚΟ ΤΜΗΜΑ, 132 ΣΤΟ ΤΜΗΜΑ ΥΠΗΡΕΣΙΩΝ ΚΑΙ 64 ΣΤΟ ΤΜΗΜΑ ΜΕΤΑΠΟΙΗΣΗΣ)
ΔΕΙΓΜΑΤΟΛΗΨΙΑ:	ΣΤΡΩΜΑΤΟΠΟΙΗΜΕΝΗ, ΤΥΧΑΙΑ (ΣΤΡΩΜΑΤΟΠΟΙΗΣΗ ΜΕ ΒΑΣΗ ΤΑ ΤΜΗΜΑΤΑ ΤΟΥ ΕΒΕΑ)
ΧΡΟΝΟΣ:	19 - 26 ΟΚΤΩΒΡΙΟΥ 2020
Η ΕΡΕΥΝΑ ΠΡΑΓΜΑΤΟΠΟΙΗΘΗΚΕ ΜΕ ΒΑΣΗ ΤΟΥΣ ΚΩΔΙΚΕΣ ΔΕΟΝΤΟΛΟΓΙΑΣ ΤΗΣ ESOMAR ΚΑΙ ΕΠΑΓΓΕΛΜΑΤΙΚΗΣ ΠΡΑΚΤΙΚΗΣ ΤΟΥ ΣΕΔΕΑ ΚΑΙ ΤΟΝ ΚΑΝΟΝΙΣΜΟ ΠΡΟΣΤΑΣΙΑΣ ΠΡΟΣΩΠΙΚΩΝ ΔΕΔΟΜΕΝΩΝ	



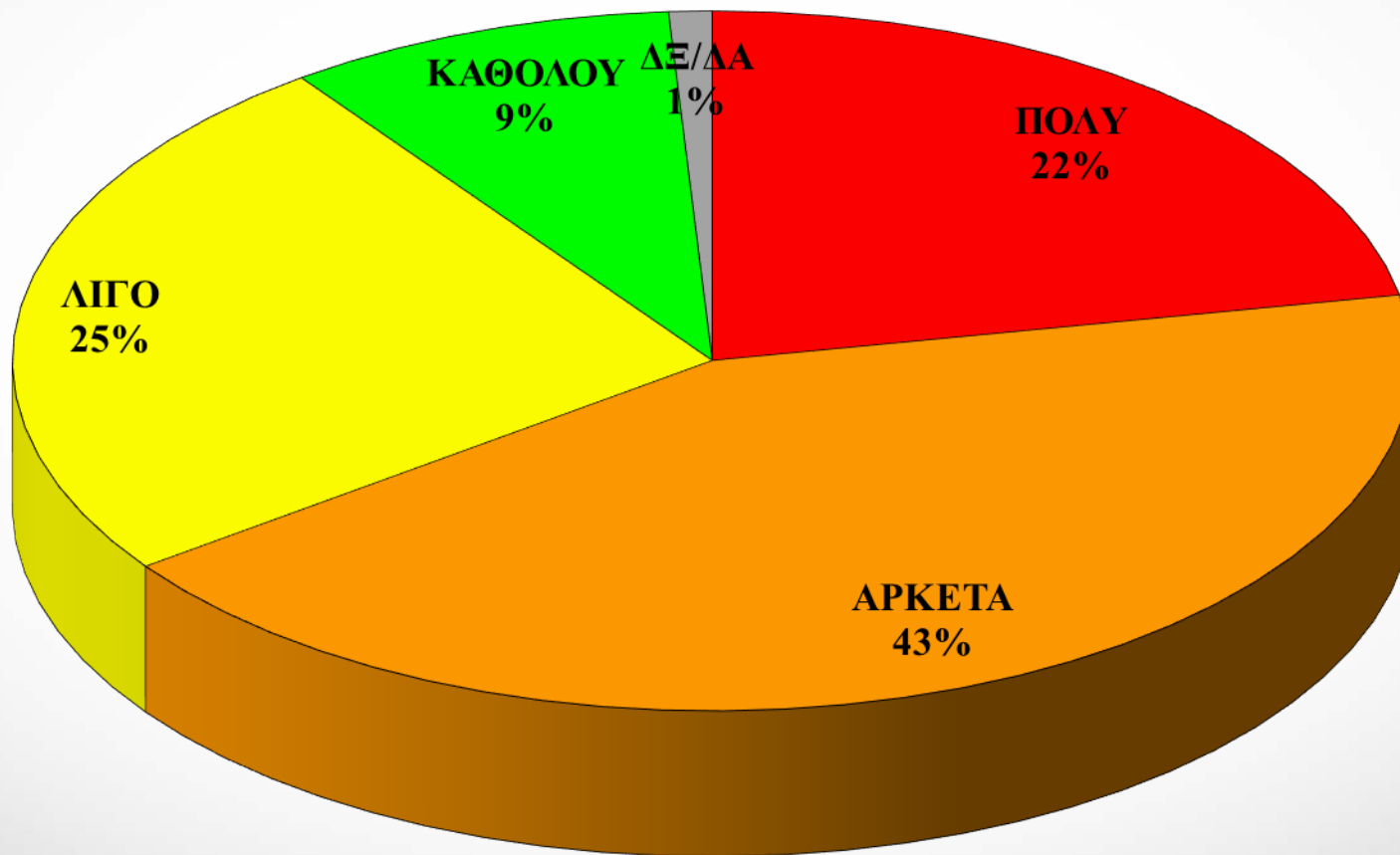
Κύρια ευρήματα



The pulse of society

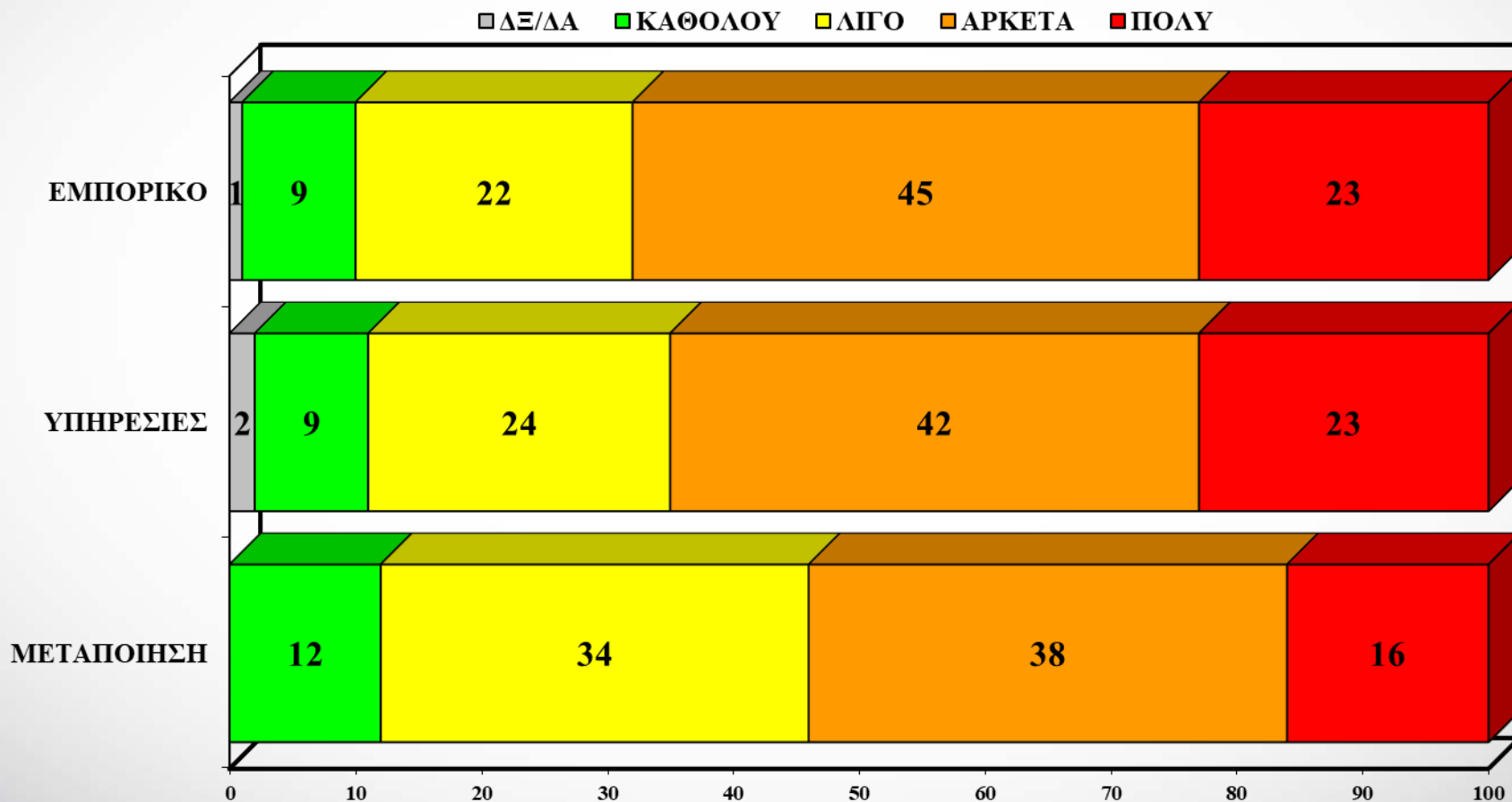
Θα λέγατε ότι η επιχείρησή σας έχει πληγεί
πολύ, αρκετά, λίγο ή καθόλου από την πανδημία;

%



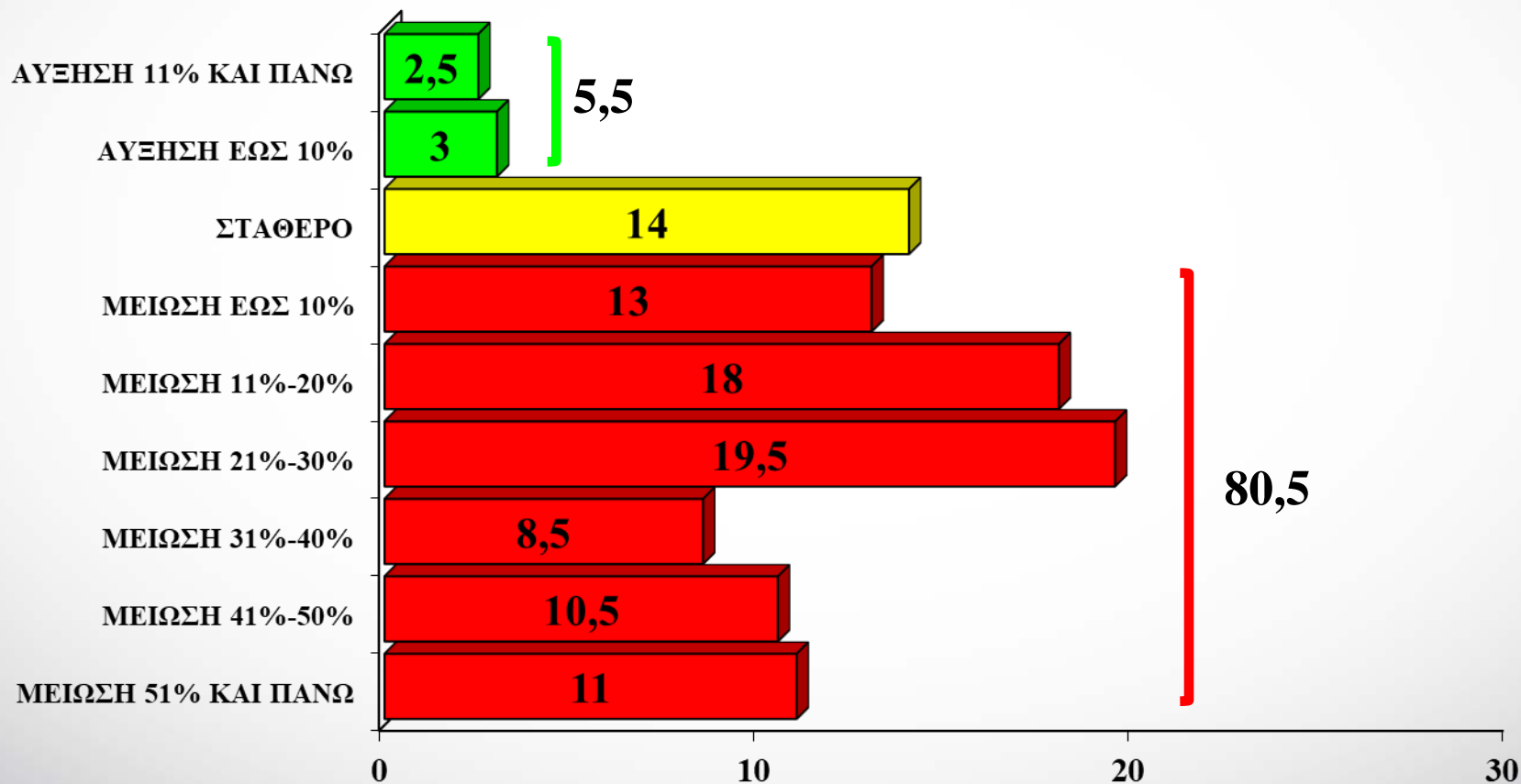
Θα λέγατε ότι η επιχείρησή σας έχει πληγεί πολύ, αρκετά, λίγο ή καθόλου από την πανδημία;

%



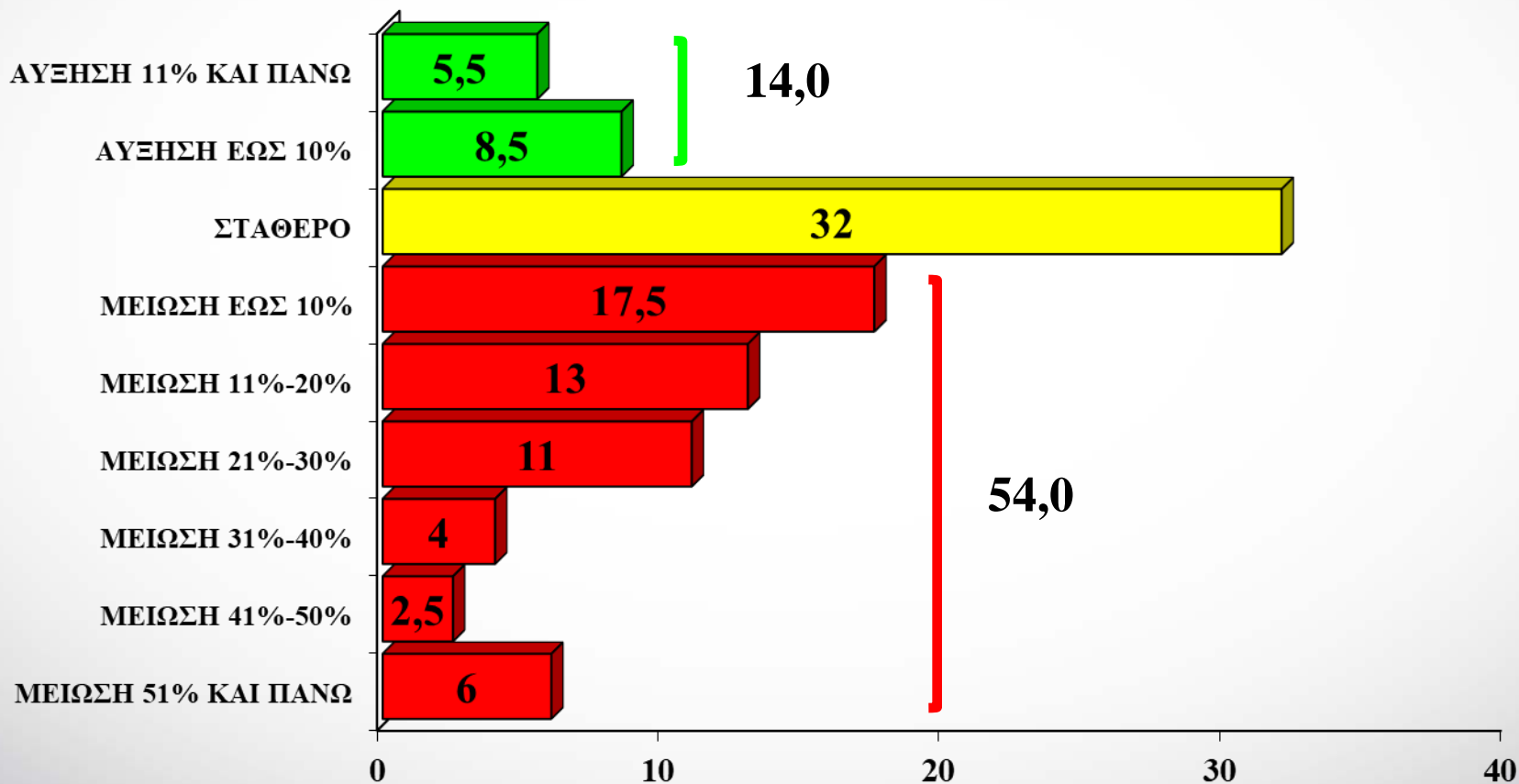
Τους τελευταίους 6 μήνες, ο κύκλος εργασιών, σε σχέση με τους αντίστοιχους μήνες του 2019, παρουσίασε αύξηση ή μείωση και σε τι ποσοστό;

%



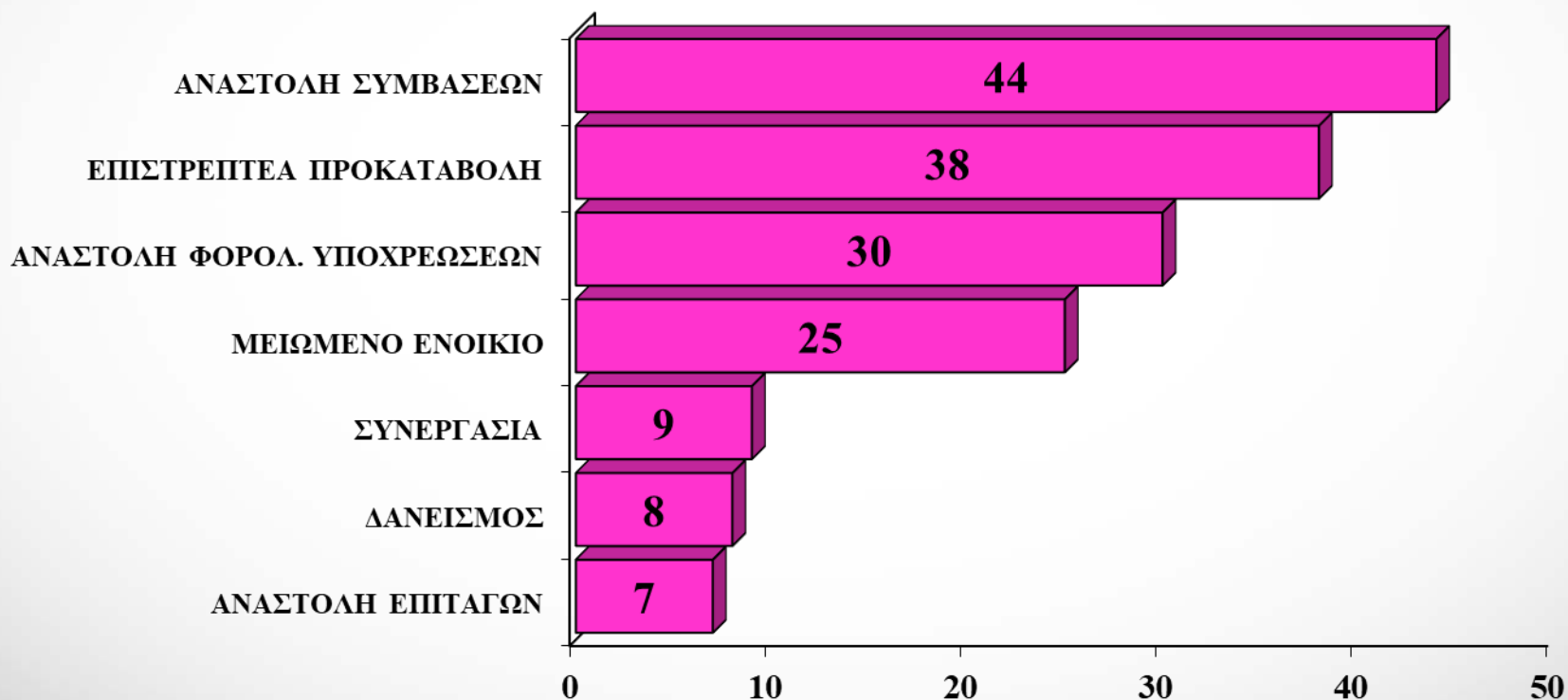
Τους επόμενους 6 μήνες, εκτιμάτε ότι ο κύκλος εργασιών θα παρουσιάσει αύξηση ή μείωση και σε τι ποσοστό;

%



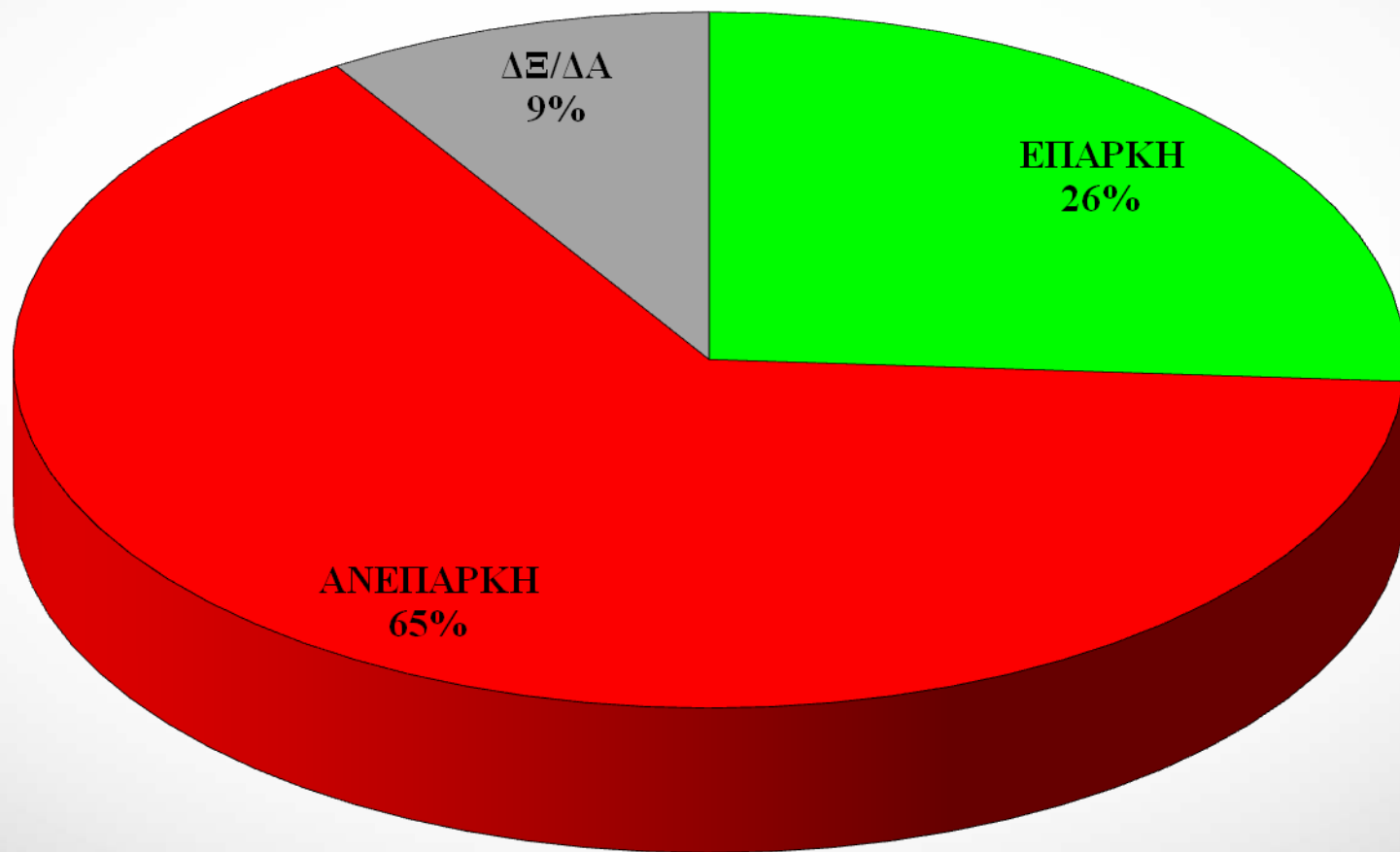
Ποια από τα μέτρα στήριξης που θέσπισε η Πολιτεία λόγω του κορονοϊού χρησιμοποίησε η επιχείρησή σας;

%



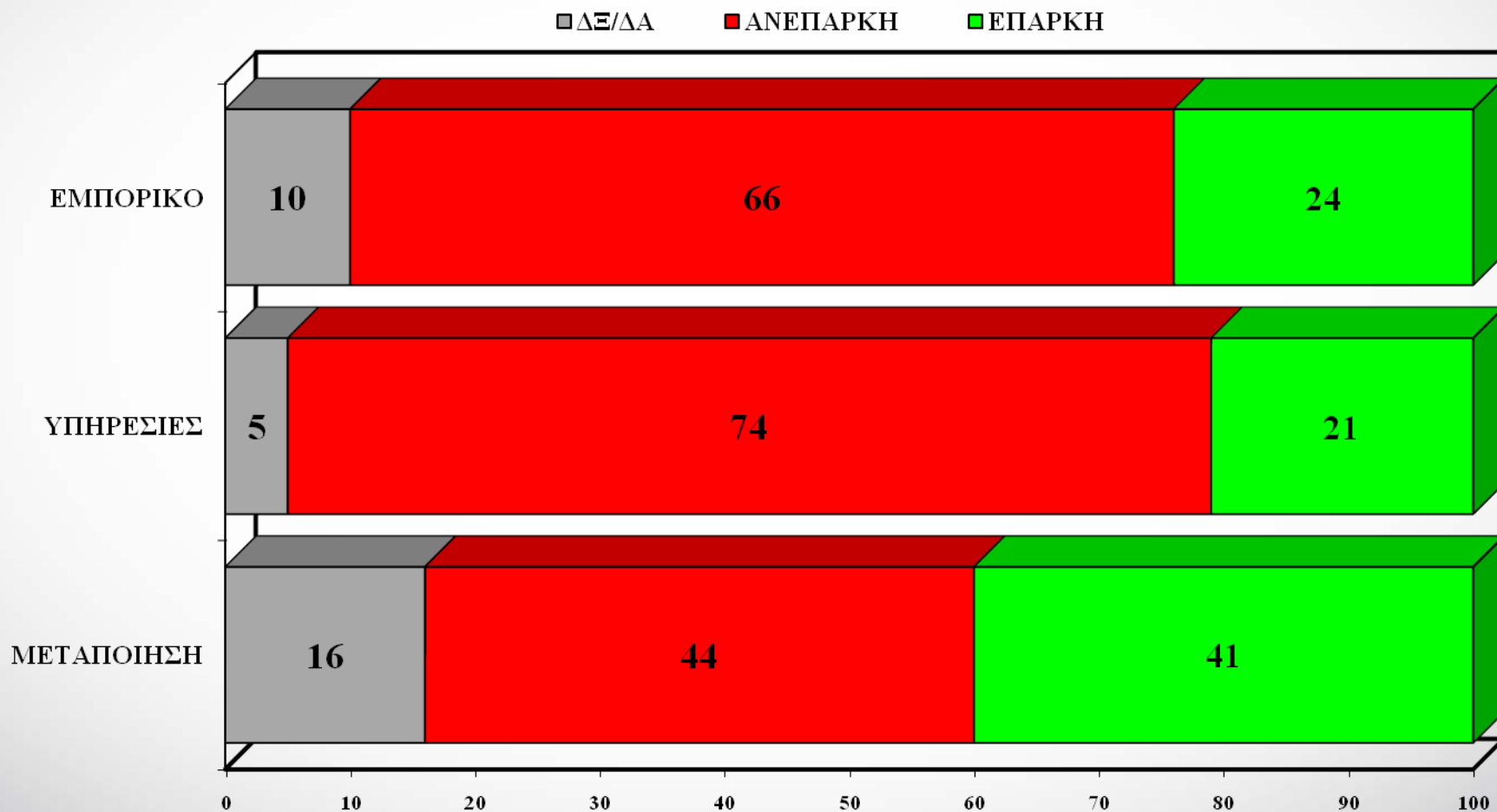
Θεωρείτε τα μέτρα στήριξης για τις επιχειρήσεις επαρκή ή ανεπαρκή;

%



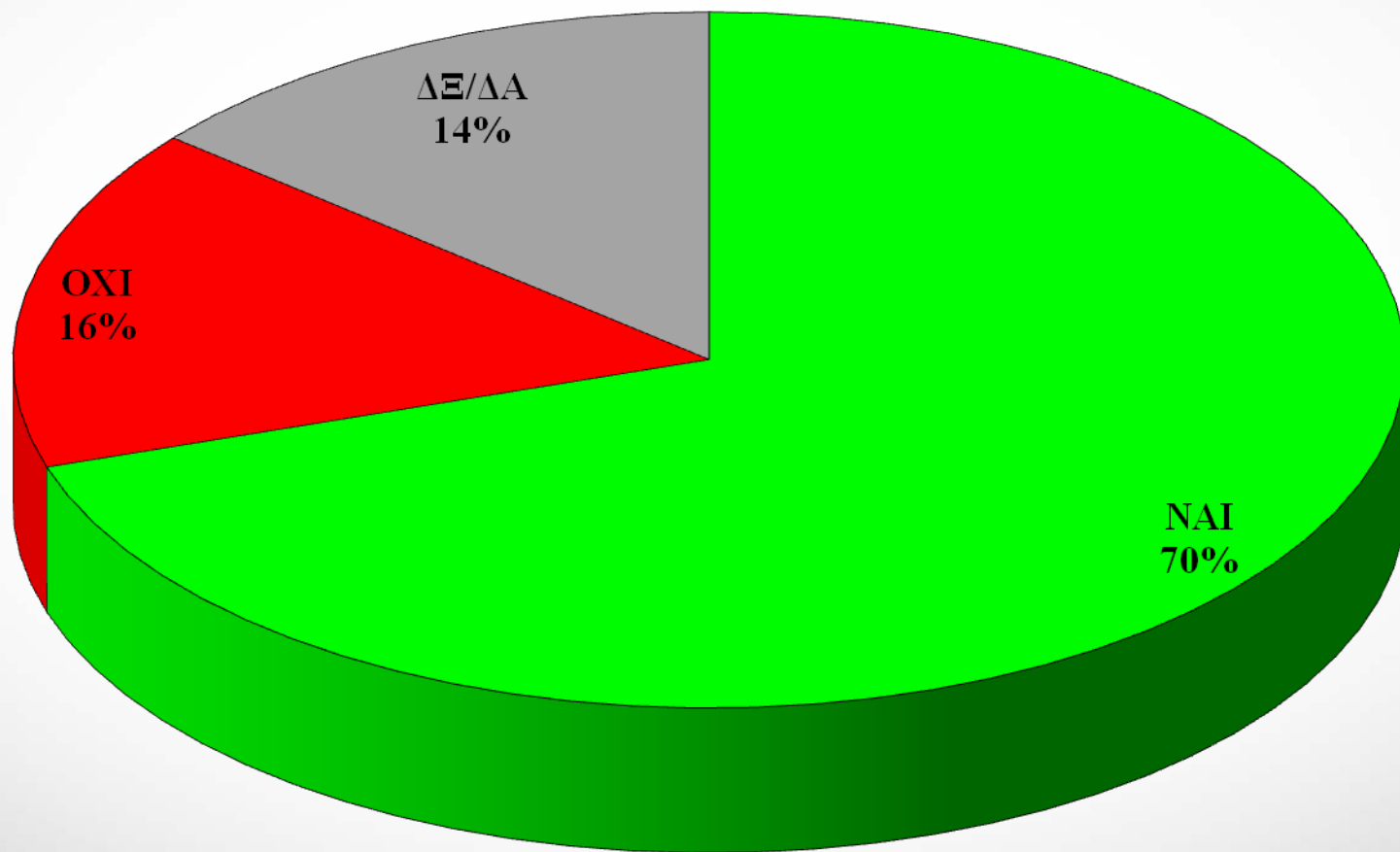
Θεωρείτε τα μέτρα στήριξης για τις επιχειρήσεις επαρκή ή ανεπαρκή;

%



Πιστεύετε ότι η Πολιτεία έχει τη δυνατότητα να ανακοινώσει πρόσθετα μέτρα στήριξης για τις επιχειρήσεις;

%



Πιστεύετε ότι η Πολιτεία έχει τη δυνατότητα να ανακοινώσει πρόσθετα μέτρα στήριξης για τις επιχειρήσεις;

%

